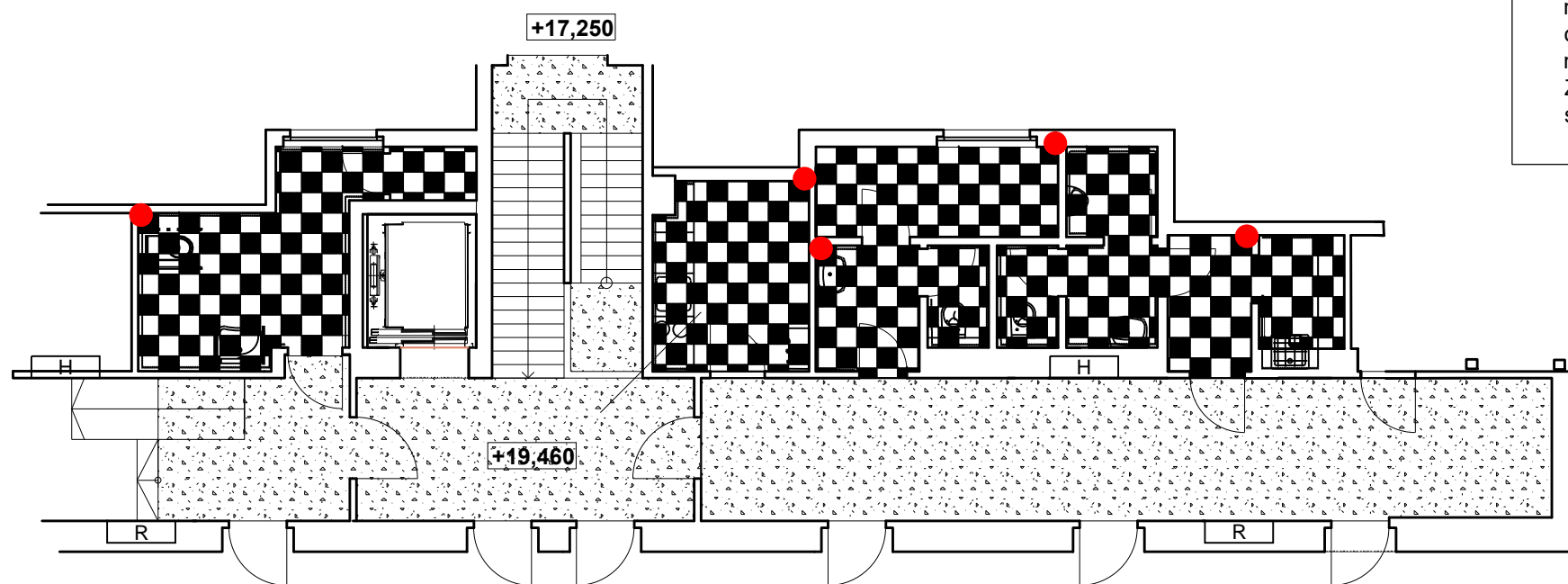


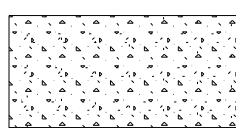
5.N.P.



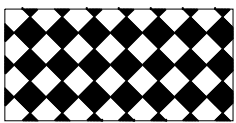
6.N.P.



DVEŘE DO KAPLE - UMĚLECKY REPASOVAT



TERACO
REPASE A DOPLNĚNÍ CCA 40%
ČIŠTĚNÍ CHEMICKÉ (LEPIDLO) A HLOUBKOVÉ- BROUŠENÍ
DOPLNĚNÍ DLE PŮVODNÍ RECEPTURY
NEKOLIKANÁSOBNÉ, DIAMANTOVÉ LEŠTĚNÍ
PROTISKLUZNÝ NÁTER
KONZERVACE SYSTEEMEM NAPR. FINALIT
PŘECHOD MEZI DLAŽBOU A TERACEM BUDE SCHLUTER LIŠTOU TERRAZZO MOSAZ



DLAŽBA
VYSOCE SLINUTÁ NEGLAZOVANÁ DLAŽBA 300x300x11
POVRCH STANDARD, POUZE 1.N.P. LESK: BÍLÉ A ČERNÉ
NASÁKAVOST MAX.0,5%, MECH.NAMÁHÁNÍ MIN.1300N
PEVNOST V OHYBU MIN.35N/MM2, ODOLNOST V TLAKU 150N/MM2
CHEM. ODOLNOST MIN.TŘ.B, MRAZUVZDORNÁ
SPÁROVÁNÍ CEMENTOVÉ SEDA

POZNÁMKA: OSTATNÍ POVRCHY VIZ. STAVEBNÍ PŮDORYSY

● ŘÍDÍCÍ ROH - POČÁTEK Kladení

PŘESNÝ SPÁROŘEZ DLE SKUTEČNOSTI ZMĚŘENÉ NA MÍSTĚ V JEDNOTLIVÝCH MÍSTNOSTECH

Materiály, které jsou případně jmenovitě uvedené v projektu a ve výkazu výměr, nejsou podle zákona č. 134/2016 Sb., o zadávání veřejných zakázkách, závazné, ale jsou reprezentanty určeného kvalitativního standardu. Pokud zadávací dokumentace, resp. projektová dokumentace a výkazy výměr obsahují požadavky na určité obchodní názvy nebo odkazy na obchodní firmy, názvy nebo jména a přijetí nebo jsou pro jeho organizační složku příznačné, např. patenty na vynálezy, užité vzory, průmyslové vzory, ochranné známky nebo označení původu, účastník to při zpracování nabídky bude chápat jako vymezení kvalitativního standardu. Zadavatel umožňuje použití i jiných, kvalitativně a technicky obdobných řešení, pokud bude vymezeny kvalitativní standard dodržen nebo bude mít lepší parametry.

ATELIER M
s.r.o.

ČESKOSLOVENSKÉ ARMÁDY 9
IČO: 26697742 DIČ: CZ26697742
TEL-FAX: 233 330 981
EMAIL: atelierm@atelierm.cz

AUTOR:
ING. ARCH. L. MATĚJOVSKÝ

VED. PROJEKTANT:
ING. NADĚŽDA URBANOVÁ

PROJEKT
PPROFESE:
D.1.1. ARCH - STAV ŘEŠENÍ
ZODP. PROJEKTANT:
ING. NADĚŽDA URBANOVÁ

INVESTOR
UK V PRAZE, KOLEJE A MENZY
VORŠILSKÁ 1, 116 43, PRAHA 1

AKCE
UK - KAM REKONSTRUKCE
KOLEJ ARNOŠTA Z PARDUBIC
VORŠILSKÁ 1, PRAHA 1

VÝKRES
DLAŽBA A TERACO
5.N.P. +6.N.P.

FAZE:
DPS

DATUM:
VII.2016

Č. ZAKÁZKY:
415/2016

23